

都市巷弄集合住宅

十一事務所、石壇建築師事務所

Urban Code Building

XRANGE Architects

作品名稱 都市巷弄集合住宅
 事務所 設計/十一事務所
 建築師/主持人/張淑征, AIA
 參與人員/洪裕鈞、林子歆、林柏均、徐培軒、任家敬、王大維
 Beatrice Cordella
 Miriam Park
 Urdaneta Zeberio
 監造/石壇建築師事務所
 顧問 結構/鼎匠工程顧問有限公司
 燈光/十聿照明設計公司
 機電/林仲環設計有限公司
 營造 台灣松下營造股份有限公司
 業主 士林開發股份有限公司
 座落地點 臺北市
 主要建材 鋼筋混凝土、板牆系統
 面積 基地面積/433㎡
 建築面積/1,585㎡
 層數 層數/地下一層、地上七層
 設計時間 2015年至2018年
 施工時間 2018年至2021年
 攝影 李國民
 Lorenzo Pierucci Studio



巷弄住宅慣例形態之重新書寫

位於臺北市中心、一個蜿蜒小巷中的高密度住宅區的六戶集合住宅，以兩大創新要素顛覆了臺灣都市住宅慣例的形態。臺灣深受風水文化的影響，住宅設計特別要求方正的平面格局，忌諱室內有凸出的落柱或在主要空間有大樑穿過。再加上由於成本較低，混凝土框架系統通常是中小型住宅的首選建築工法，因此一般慣例是把水泥樑柱框架拉到住宅牆外，顯現臺灣住宅格子狀結構外露的外貌傾向。加上建築法規允許固定比例的雨遮、陽台與花台等突出物不必計入容積，卻又可作為計價面積來銷售，因此，外露格子狀的混凝土結構大樓量體、再外加上各式如藤壺般的突出物外觀，形成了本地住宅獨特的「格子加顆粒」樣貌公式。

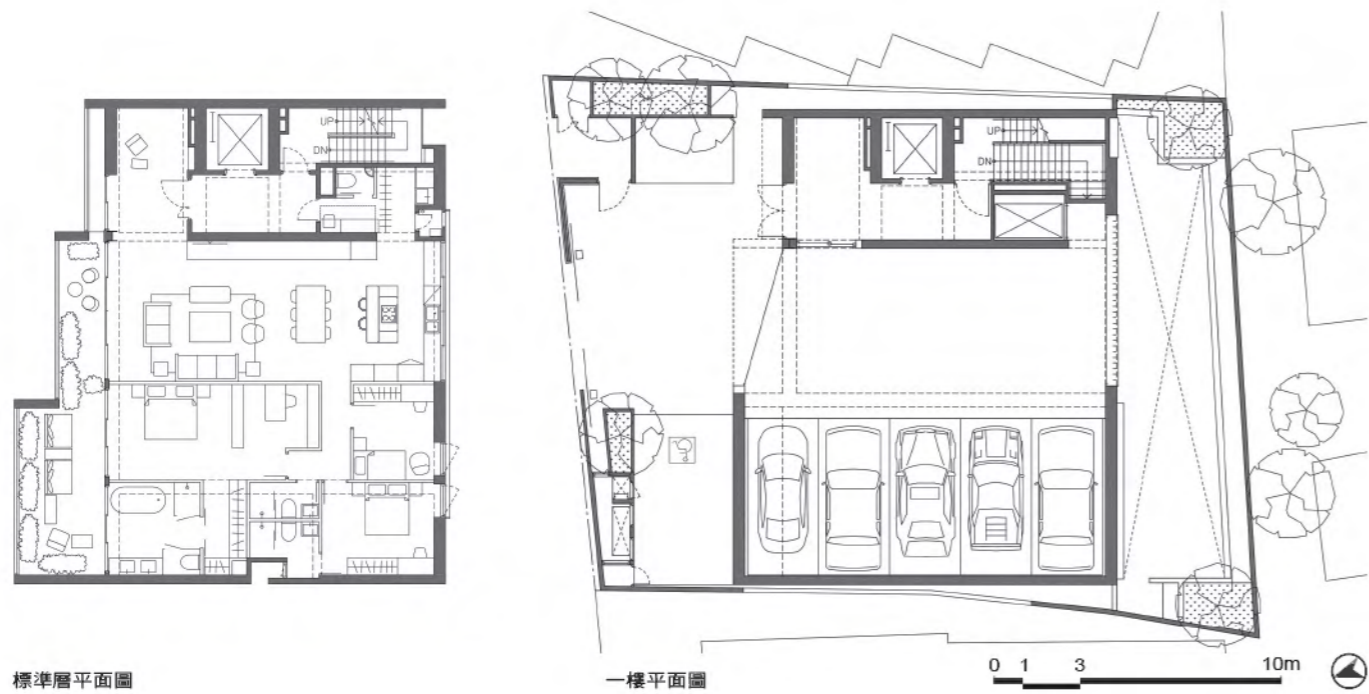
首先，為了挑戰上述過往集合住宅設計的慣例，以達到無凸出水泥樑柱框架的平順結構外殼，設計上運用了混合結構系統，以多元方式共構：梯廳與外牆以30-40公分厚的承重牆系統載重、整體空間則是大跨距無樑樓板，再以獨支鋼柱支撐的邊樑及浴室降板結構混搭，形成建築水泥結構體僅

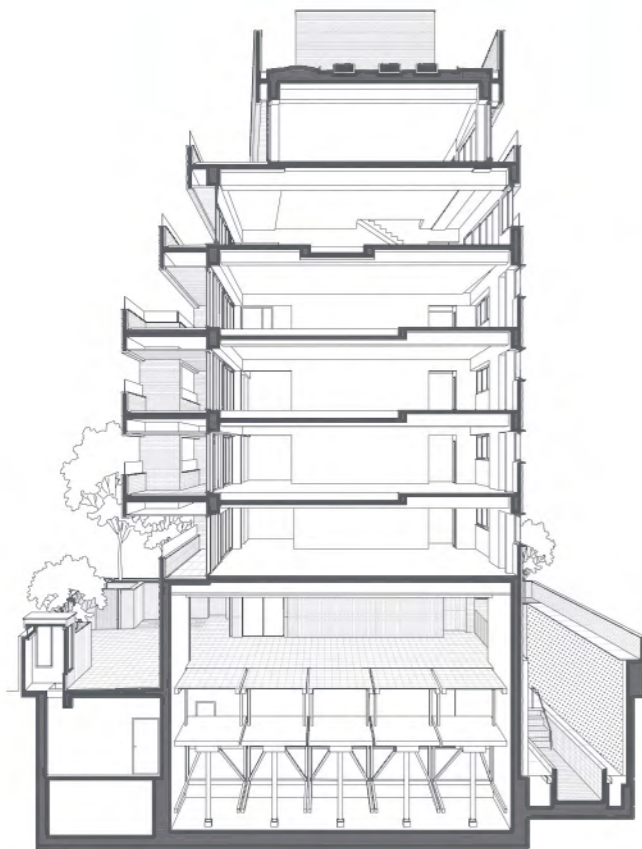
330公分樓高，住宅空間內部卻可達到12×11公尺無柱的簡潔平面規劃。平面規劃再把住宅的服務空間併入梯廳量體內，讓住宅空間可有完整方正開放式室內與南北通透的採光及通風。

其次，因應法規允許卻不必計入容積的凸出物的設計策略，是把它們統整成為單一的建築元素，即使它們的尺度大小都有極大的落差，如60公分深花台、200公分深陽台、350公分深露台，形成一體向外延伸，成為沿街面寬十七米整棟建築；凸出的花台、陽台、露台在形成階梯狀排列，達到最深為3.5×5公尺超大尺寸的戶外生活空間，創造了高密度都市集合住宅未曾見過的設計規劃。此外，為呼應基地嚴格的量體退縮要求，使得建築立面外觀看起來是由上到下的階梯狀建築體。

這棟都市集合住宅設計成果，完全是以洗鍊的結構設計與創新的幾何策略，回應都市大環境現象與法規限制下所產生，創造出X軸Y軸雙向層次變化的階梯狀、獨樹一幟建築量體，達成對建商及住戶更有利的住宅建築設計。







剖面圖

