



作品 | 2203

灣臥

XRANGE Architects 十一事務所
攝影：李國民、Lorenzo Pierucci Studio

1~3 建築與周圍地形景觀



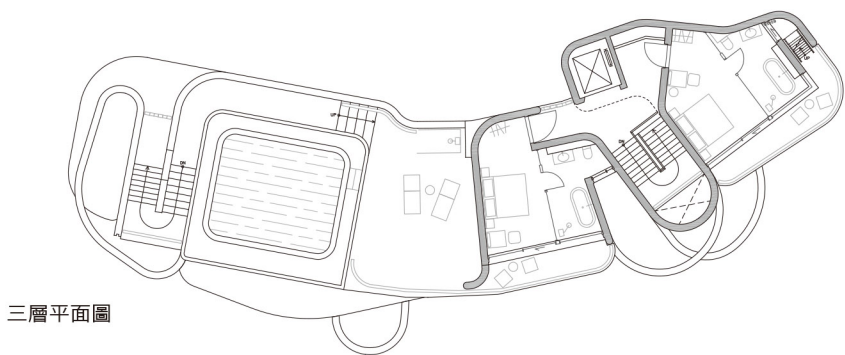
設計概念草圖



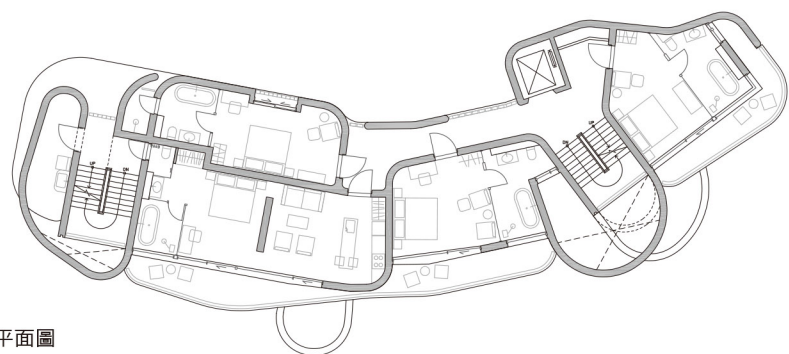
設計概念模型



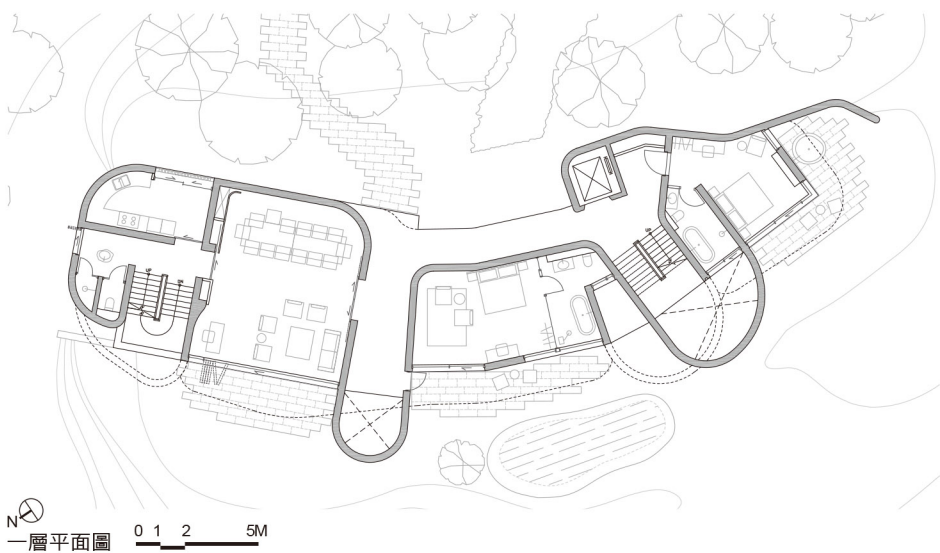
4 建築與周圍地形景觀
5 建築入口
6 建築外觀



三層平面圖



二層平面圖



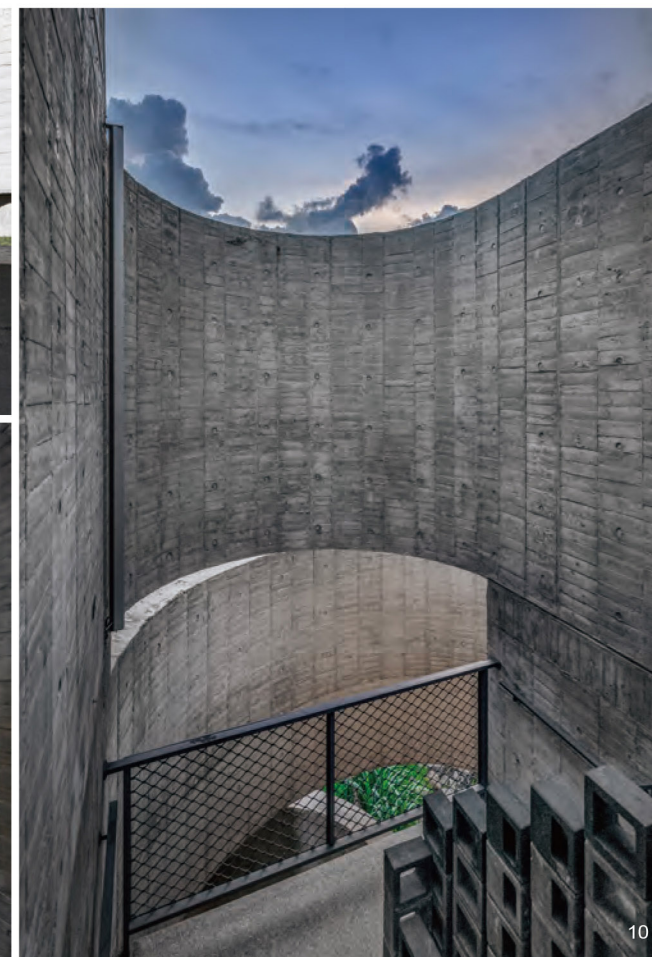
一層平面圖



8



9



10



11

7 建築外觀
8~10 飛牆
11 建築與周圍地形景觀



12 建築入口 15 樓梯
13 室內空間 16、17 頂樓泳池
14 建築入口 18、19 室內空間

蜿蜒漫遊之牆所構築的坐臥之處

在墾丁面海的山上，茂盛的相思樹林旁，弧線牆自由穿梭在有機形狀的樓地板上，形成了八個房間的生態民宿。極簡的弧牆結構，隨著環境地形與視野延伸流動，劃出公與私、內與外以及建築與景觀的空間介面。原生的相思樹林如果受到移植干擾即不會存活，建築體因此依附在基地上的相思林邊緣，並面向海洋微曲展開；而相思樹林不僅形成對建築體的防風保護，也提供了極獨特的穿越自然原生林之入口體驗。

板牆結構的無梁柱設計，讓三個樓層的弧牆得以自由錯開，如絲帶般各自蜿蜒進出。每個樓層都有不同流線造形的平面配置，不僅定義客房間的佈局和視野，也能做為抵抗強勁落山風的防風牆。在一樓，弧牆延伸出挑成為庭院圍牆。漫遊到梯間之際，弧牆大膽飛越出挑成為樓梯間捕捉相思樹林隨風搖曳聲音的迴聲牆。當客人經過樓梯之時，猶如巧遇般體驗到令人難忘的相思樹葉沙沙作響的旋律。在樓層之間，飛牆相互交錯，形成了無邊際的開口，映入天、林、海之際的地平線框景。

建築的曲面是以4、20、30公分寬的雜木平板模形成。順著承重牆的流線弧形，材料觸感從粗獷水泥混凝土轉換為木材、金屬或磁磚。向風面的粗獷水泥混凝土也因長期受落山風的吹襲而漸漸變得光滑細緻。民宿屋頂設有360度遠山海視野之無

邊池，而一樓生態池不但是客房獨享的景觀，也是園區的灌溉水池。比人還要高的芒草塑造出自然圍籬及環繞無際的芒草原野，成為景觀設計的主要亮點。

飛牆自由漫遊的生態民宿，在無限海景、海風及樹林搖曳的聲音感官體驗中，讓旅人沿著流線弧牆的曲線在光影婆娑間恣意穿梭，回到對自然與土地共生的永恆之念。

(文：XRANGE Architects 十一事務所)

詞

灣臥

業主：灣臥民宿
地點：台灣屏東縣恆春鎮
用途：民宿

建築
事務所：XRANGE Architects 十一事務所
主持人：張淑征 Grace Cheung
參與者：張淑征、洪裕鈞、林于歌、徐培軒、陳志昇、Miriam Park、潘逸靈、Beatrice Cordella、Edgar Navarrete
結構：鼎匠工程顧問有限公司
燈光：十肆照明設計公司

基地面積：2,880㎡
建築面積：490㎡
建築物高度：10.48m
建築層數：地上三層

設計時間：2013年至2015年
施工時間：2016年至2019年